



ESCANEA
ESTE QR-CODE

www.rayflex.net

HIDRÁULICA | Placa base alum. Cetop 5 / Cetop 5 alum. subplate

Placa base aluminio Cetop-5 (NG10) con válvula máxima

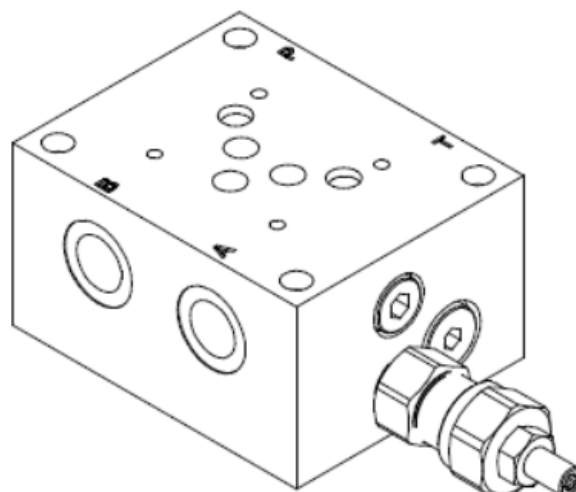
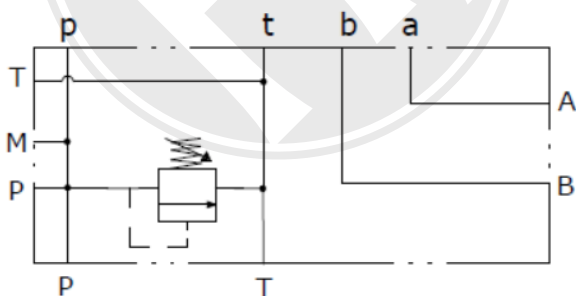
Cetop-5 (NG10) aluminum subplate with relief valve



Características / Characteristic

Presión máxima <i>Max. Pressure</i>	250 bar
Ajuste presión máximo (bar) <i>Max. pressure setting (bar)</i>	5...55 / 25...110 / 75...250
Número de elementos <i>Station number</i>	1
P – T	3/4" BSP conexión lateral + inferior Side and rear ports 3/4" BSP
A – B	3/4" BSP conexión lateral Side ports 3/4" BSP

Esquemas / Symbols



Los datos facilitados son orientativos y se encuentran sujetos a variaciones o correcciones sin previo aviso.
Rogamos se pongan en contacto con nosotros si detectan algún error o requieren de más información técnica.

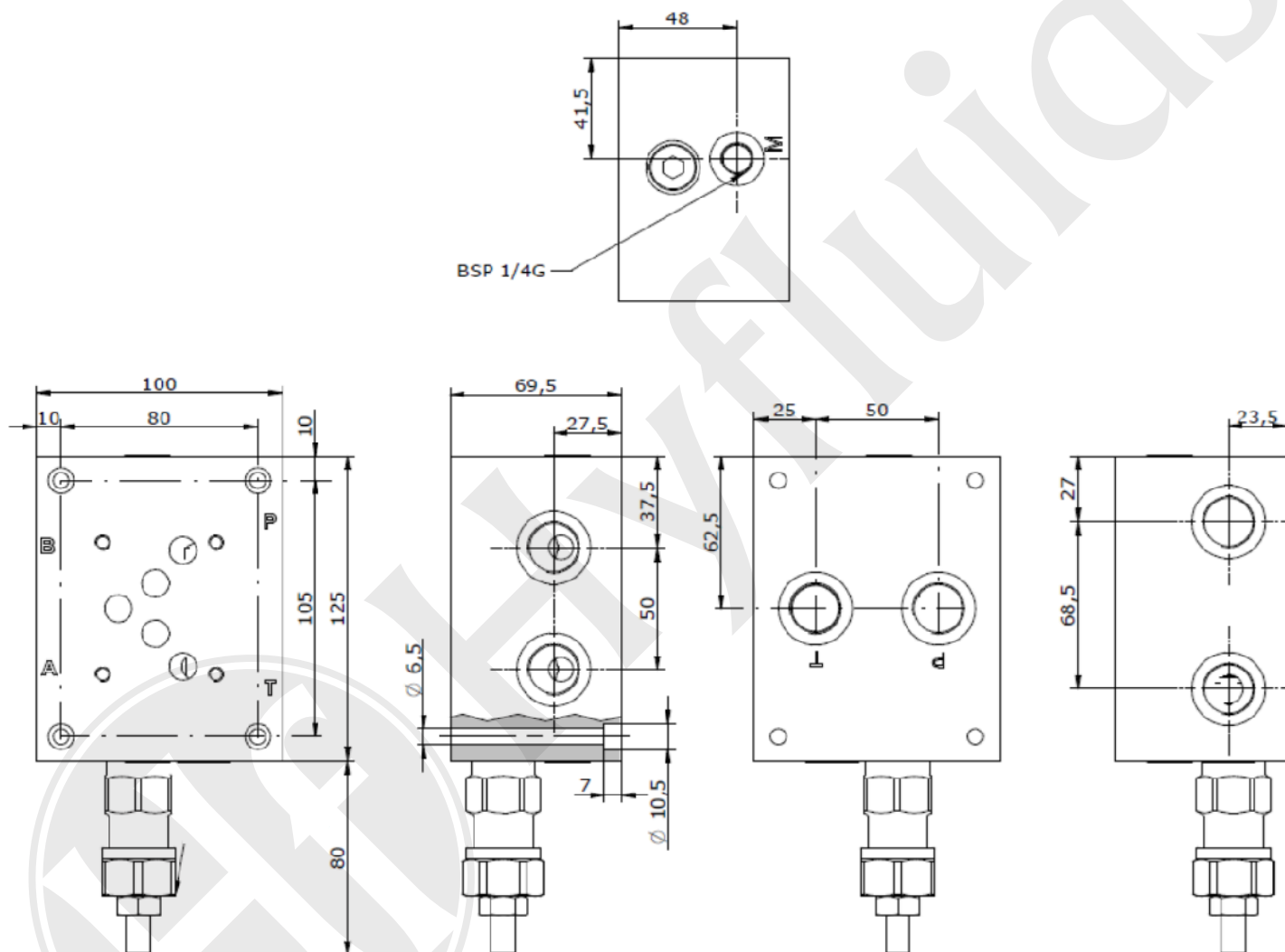
Rayflex Sistemas y Fluidos S.A. - Pol. Ind. El Pla, C/ Miquel Torelló i Pagès, 37-39 | 08750 Molins de Rei, Barcelona | +34 93 680 43 20 | info@rayflex.net | rayflex.net



ESCANEA
ESTE QR-CODE

www.rayflex.net

Dimensiones (mm) / Unit dimensions (mm)



Los datos facilitados son orientativos y se encuentran sujetos a variaciones o correcciones sin previo aviso.
Rogamos se pongan en contacto con nosotros si detectan algún error o requieren de más información técnica.

Rayflex Sistemas y Fluidos S.A. - Pol. Ind. El Pla, C/ Miquel Torelló i Pagès, 37-39 | 08750 Molins de Rei, Barcelona | +34 93 680 43 20 | info@rayflex.net | rayflex.net

ESCANEA
ESTE QR-CODEwww.rayflex.net

Código de pedido / Ordering code

1	2	-	3	-	4	-	5	-	6
PBA	10	-	09	-	34	-	VMP	-	3

1	PBA	Placa base aluminio <i>Aluminum subplate</i>
2	10	NG10
3	09	Tipo <i>Type</i>
4	34	3/4" BSP
5	VMP	Con limitadora de presión <i>With relief valve included</i>
6	1	5 – 55 bar
	2	25 – 110 bar
	3	75 – 250 bar

Los datos facilitados son orientativos y se encuentran sujetos a variaciones o correcciones sin previo aviso.
Rogamos se pongan en contacto con nosotros si detectan algún error o requieren de más información técnica.

Rayflex Sistemas y Fluidos S.A. - Pol. Ind. El Pla, C/ Miquel Torelló i Pagès, 37-39 | 08750 Molins de Rei, Barcelona | +34 93 680 43 20 | info@rayflex.net | rayflex.net